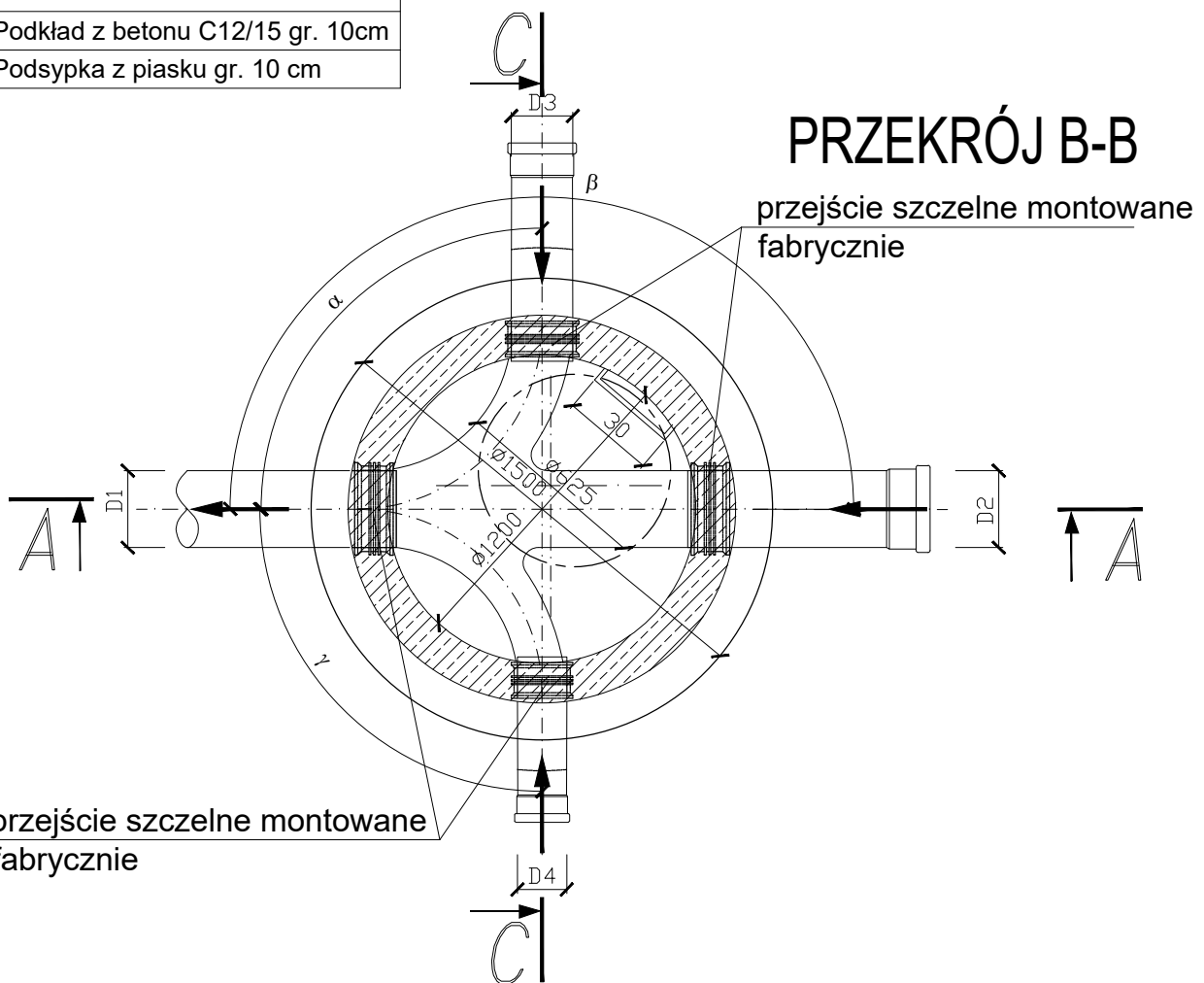
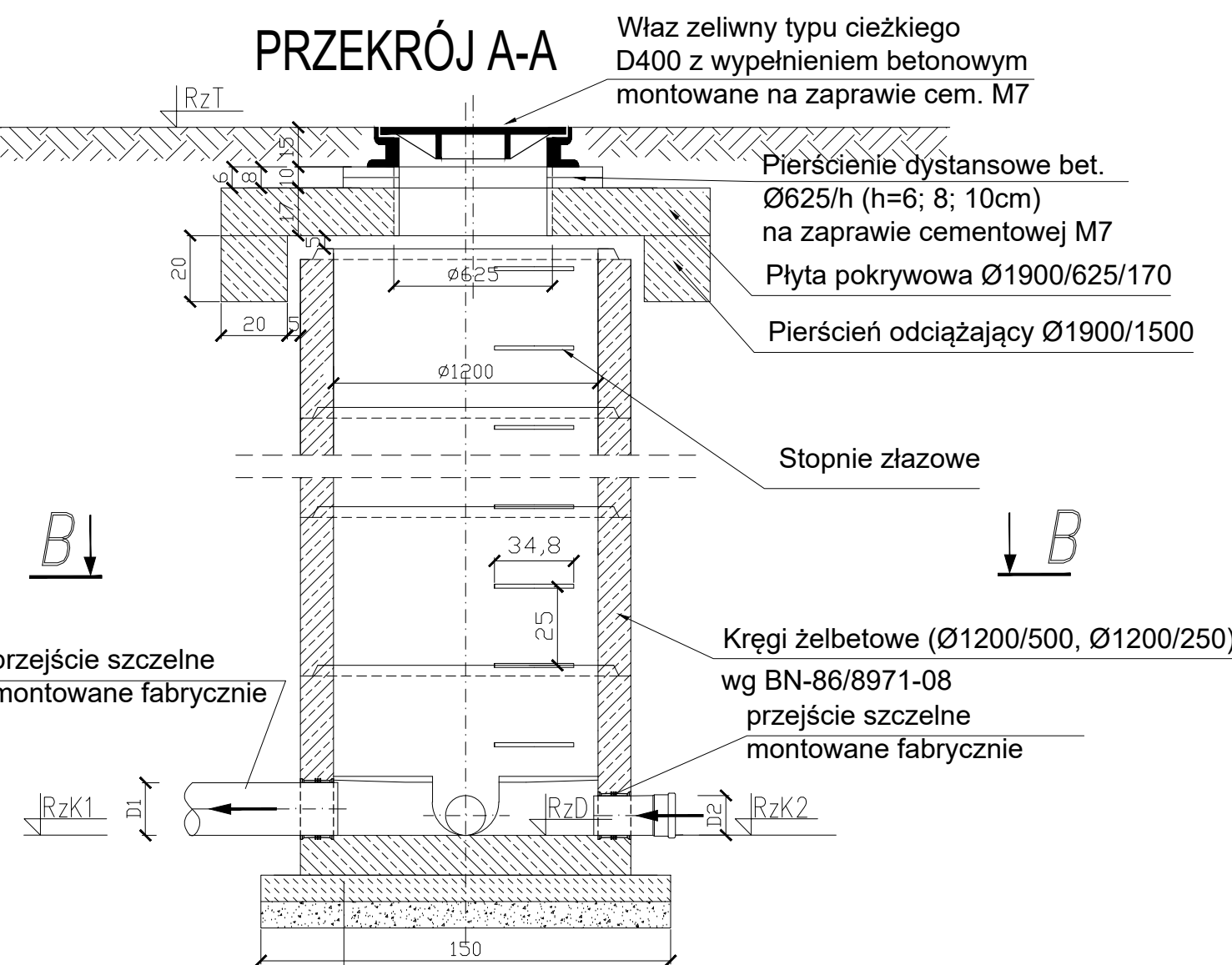
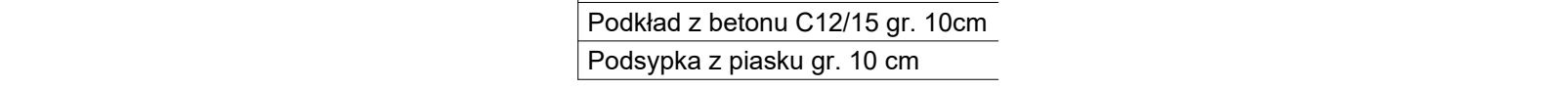
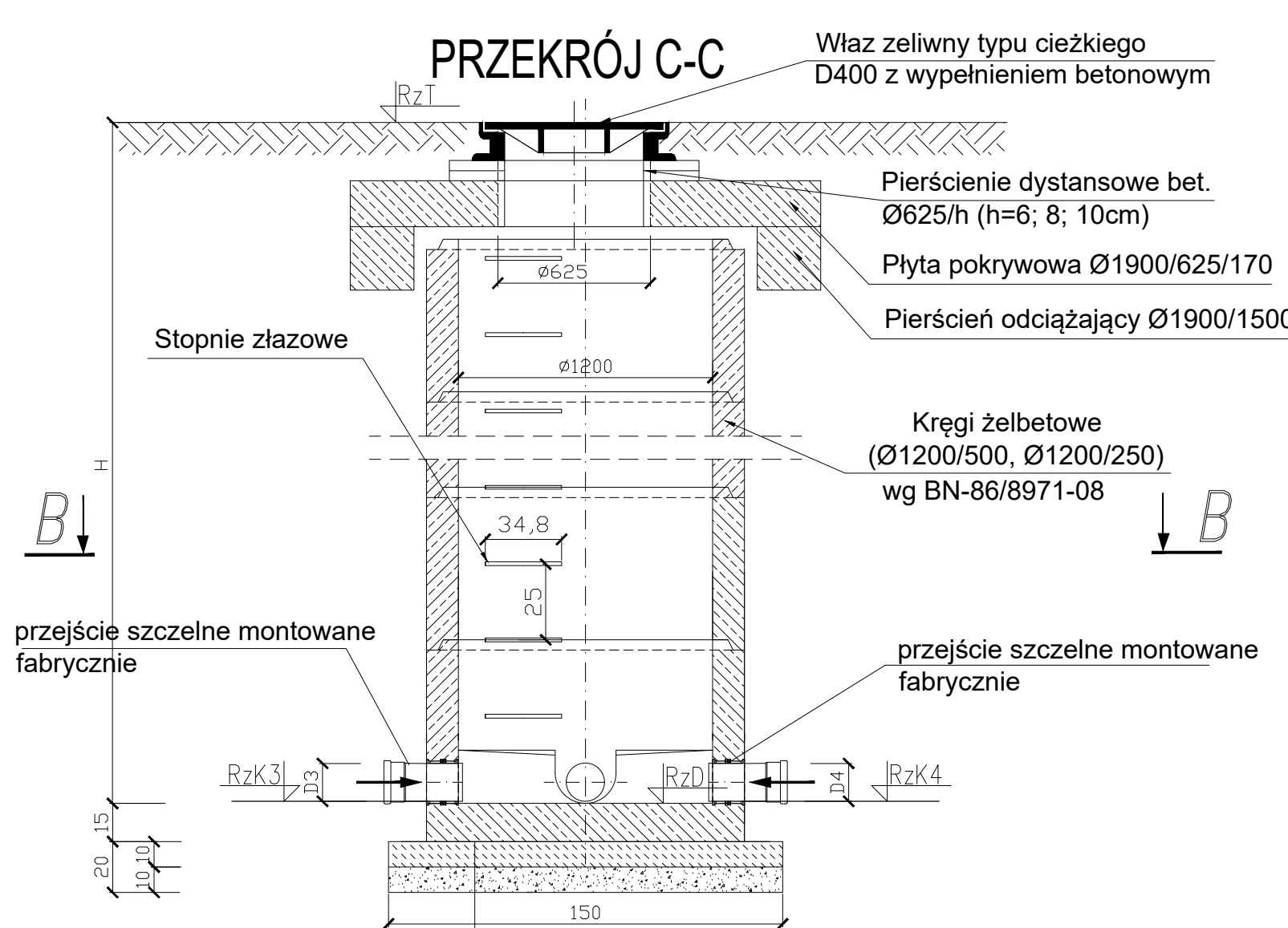


PRZEKRÓJ A-A



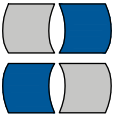
PRZEKRÓJ B-B

PRZEKRÓJ C-C



STUDNIA BETONOWA
REWIZYJNA

d = 1200 mm
z betonu B-45 (C35/45)
mrozoodpornego (F-150)
wodoszczelnego (W 8)
mało nasiąkliwego (nw<4%)

| | | | |
|--|---|--------------------|------------------|
|  EKO-INSTAL PRACOWNIA PROJEKTOWA | | | |
| EKO-INSTAL Harasimowicz i Wspólnicy Sp.J. tel. 95 717 10 70 ul.Kazimierza Wielkiego 61, 66-400 Gorzów Wlkp. NIP 5961646792 REGON 080009361 email : biuro@eko-instal.biz www.eko-instal.biz | | | |
| ZADANIE INWESTYCYJNE | SIEĆ KANALIZACJI SANITARNEJ I WODOCIĄGOWEJ W REJONIE ULICY JANA PAWŁA II W KOSTRZYNI NAD ODRĄ | | |
| OBIEKT | SIEĆ KANALIZACYJNA I WODOCIĄGOWA | | |
| NAZWA OPRACOWANIA | PROJEKT BUDOWLANY SIECI KANALIZACYJNEJ I WODOCIĄGOWEJ działki nr 1355, 521/2 obręb 0001 Osiedle Drzewice JEDNOSTKA EWIDENCYJNA KOSTRZYŃ NAD ODRĄ | | |
| INWESTOR | Miejskie Zakłady Komunalne Sp. z o.o., ul. Kopernika 4a, 66-470 Kostrzyn nad Odrą | | |
| BRANŻA | SANITARNA | | |
| PROJEKTANT | mgr inż. Waldemar Harasimowicz Upř. projekt. w specjaln. instalac. w zakresie sieci, inst. i urzadz. gaz., wodoc. i kanalizac. nr LUKG/0010/POOS/05 | | |
| SPRAWDZIŁ | mgr inż. Elwira Kramm Upř. projekt. w specjaln. instalac. w zakresie sieci, inst. i urzadz. gaz., wodoc. i kanalizac. nr LUKG/0034/POOS/03 | | |
| STUDNIA BETONOWA C35/45 Ø1200 | | DATA 18.01.2018 | SKALA SCHEMAT |
| | | RYS.NR 5 | |